

CAPTOR FRANKLIN C/ BASE EM LATÃO, PONTAS E PARAFUSOS INOX

ABRAÇADEIRA-GUIA REFORÇADA PARA MASTROS Ø1.1/2" E UMA DESCIDA

CONECTOR DE PRESSÃO TIPO SPLIT-BOLT PARA CABO DE COBRE 35mm<sup>2</sup>

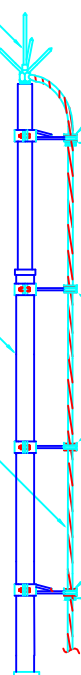
MASTRO TELESCÓPICO 4m (3m x Ø2" + 1m x Ø1.1/2")

ABRAÇADEIRA-GUIA SIMPLES PARA MASTROS Ø2" E UMA DESCIDA

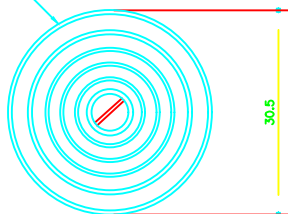
CABO DE COBRE NU 35mm<sup>2</sup>

ABRAÇADEIRA-GUIA REFORÇADA PARA MASTROS Ø2" E UMA DESCIDA

CONECTOR DE PRESSÃO TIPO SPLIT-BOLT PARA CABO DE COBRE 35mm<sup>2</sup>



OBS.: ESTE MODELO DE TAMPA NÃO PODE SER INSTALADO EM PASSEIOS E ÁREAS DE TRÁFEGO DE PESSOAS OU VEÍCULOS. NESTES CASOS, CONSULTE OUTROS MODELOS.



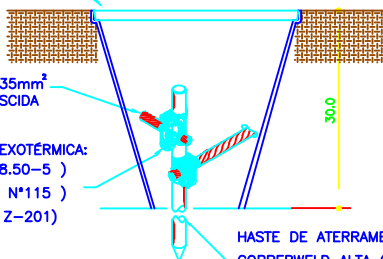
## CAPTOR TIPO FRANKLIN EM MASTRO 4 METROS TELESCÓPICO FIXADO POR ABRAÇADEIRA TIPO PORTA BANDEIRA SEM/ESCALA

CAIXA DE INSPEÇÃO TIPO SOLO EM PVC COM TAMPA DE FERRO FUNDIDO

CABO DE COBRE NU 35mm<sup>2</sup> PROVENIENTE DA DESCIDA

SOLDA EXOTÉRMICA: (MOLDE HCL 5/8.50-5) (CARTUCHO N°115) (ALICATE Z-201)

HASTE DE ATERRAMENTO TIPO COPPERWELD ALTA CAMADA (254 MICRONS) Ø5/8" x 2,5 m



## CAIXA DE INSPEÇÃO TIPO SOLO DETALHE DE CONEXÃO E SOLDA DA HASTE DE ATERRAMENTO SEM/ESCALA

OBRA / LOCAL

**TORRE PARA TELECOMUNICAÇÕES**  
INTERIOR DO MUNICÍPIO DE CARLOS GOMES-RS

NATUREZA DO PROJETO

**ARQUITETÔNICO**

PROPRIETÁRIOS

PREFEITURA DE CARLOS GOMES

RESPONSÁVEL TÉCNICO:

ENG. CIVIL JACSON LUIZ ZAPARDI  
CREA/RS 215324

TÍTULO

**DETALHES CAIXA DE INSPEÇÃO E PARA-RAIOS**

PROJETO N°

PRANCHA N°

ESCALA

01  
S/ESC.

04